

MAXIMÁLIS PROFIT



RAKODÓTARGONCÁK, 1 - 2 TONNA



VÁLASSZA A NYERESÉGESSÉGET

Növelje termelékenységét és csökkentse költségeit a Cat® Lift Trucks felrakótargoncaival. Erőteljes technológiánk, innovatív dizájnunk és kimagasló minőségi szabványaink megnövelik profitját...

Bármilyen ágazatban is végzi tevékenységét: raktározás, disztribúció, gyártás, kiskereskedelem...

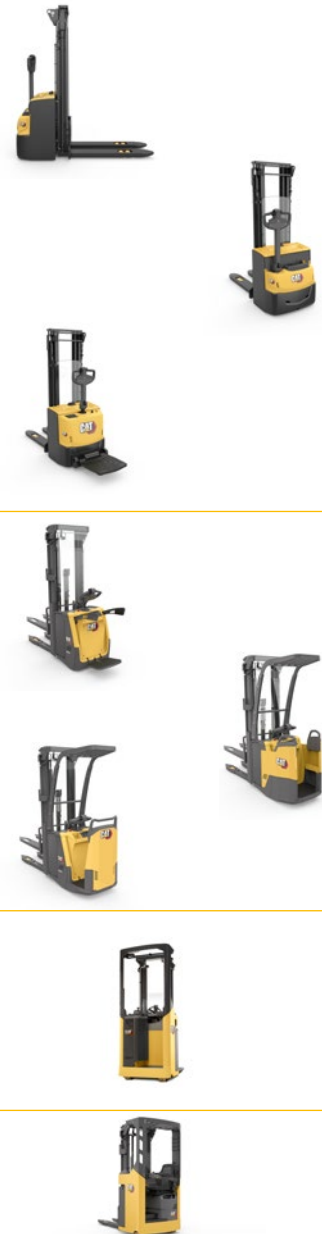
Bármilyen igényei is vannak... Rakodótargoncáink a következőket kínálják:

- Hatékonyabb árube- és kitérítés
- Gyors szállítás bármilyen távolságra
- Akár kommissiózásra is alkalmasak

38 típus és még ennél is több extrafelszereltség közül választhat. Szakértő Cat® Lift Truck forgalmazója megtalálja az Ön igényeihez tökéletesen illeszkedő kombinációt, hogy befektetése a lehető leghamarabb megtérüljön.

38 TÍPUS KÖZÜL VÁLASZTHAT

TÍPUS	TEHERBÍRÁS (tonna)	FAJTA	MAX. SEBESSÉG (km/h)
NSP10N3	1.0	Gyalogkíséretű	6.0
NSP12N2C	1.2	Gyalogkíséretű	6.0
NSP12N3	1.2	Gyalogkíséretű	6.0
NSP12N3R	1.2	Gyalogkíséretű/felhajtható vezetőállás	6.0
NSP12N3I	1.2	Gyalogkíséretű, kezdő emeléssel	6.0
NSP12N3IR	1.2	Gyalogkíséretű/felhajtható vezetőállás, kezdő emeléssel	6.0
NSP14N3	1.4	Gyalogkíséretű	6.0
NSP14N3R	1.4	Gyalogkíséretű/felhajtható vezetőállás	6.0
NSP14N3I	1.4	Gyalogkíséretű, kezdő emeléssel	6.0
NSP14N3IR	1.4	Gyalogkíséretű/felhajtható vezetőállás, kezdő emeléssel	6.0
NSP16N3	1.6	Gyalogkíséretű	6.0
NSP16N3R	1.6	Gyalogkíséretű/felhajtható vezetőállás	6.0
NSP16N3I	1.6	Gyalogkíséretű, kezdő emeléssel	6.0
NSP16N3IR	1.6	Gyalogkíséretű/felhajtható vezetőállás, kezdő emeléssel	6.0
NSP16N3S	1.6	Gyalogkíséretű, terpesztő	6.0
NSP16N3SR	1.6	Gyalogkíséretű/felhajtható vezetőállás, terpesztő	6.0
NSV12N3	1.2	Gyalogkíséretű/felhajtható vezetőállás	8.5*
NSF12N3R	1.2	Felhajtható vezetőállás (felszállás hátulról)	8.5
NSF12N3S	1.2	Felhajtható vezetőállás (felszállás oldalról)	8.5
NSV12N3I	1.2	Gyalogkíséretű/felhajtható vezetőállás, kezdő emeléssel	8.5*
NSF12N3IR	1.2	Felhajtható vezetőállás (felszállás hátulról) kezdő emeléssel	8.5
NSF12N3IS	1.2	Felhajtható vezetőállás (felszállás oldalról) kezdő emeléssel	8.5
NSV16N3	1.6	Gyalogkíséretű/felhajtható vezetőállás	8.5*
NSF16N3R	1.6	Felhajtható vezetőállás (felszállás hátulról)	8.5
NSF16N3S	1.6	Felhajtható vezetőállás (felszállás oldalról)	8.5
NSV16N3I	1.6	Gyalogkíséretű/felhajtható vezetőállás, kezdő emeléssel	8.5*
NSF16N3IR	1.6	Felhajtható vezetőállás (felszállás hátulról) kezdő emeléssel	8.5
NSF16N3IS	1.6	Felhajtható vezetőállás (felszállás oldalról) kezdő emeléssel	8.5
NSR12N2	1.2	Beszálló vezetőállás	10.0
NSR16N2	1.6	Beszálló vezetőállás	10.0
NSR20N2	2.0	Beszálló vezetőállás	9.0
NSR12N2I	1.2	Beszálló vezetőállás, kezdő emeléssel	9.0
NSR16N2I	1.6	Beszálló vezetőállás, kezdő emeléssel	9.0
NSR20N2I	2.0	Beszálló vezetőállás, kezdő emeléssel	9.0
NSS16N2	1.6	Vezetőüléssel	10.0
NSS20N2	2.0	Vezetőüléssel	9.0
NSS16N2I	1.6	Vezetőüléssel, kezdő emeléssel	9.0
NSS20N2I	2.0	Vezetőüléssel, kezdő emeléssel	9.0



(*Felszerelt opcionális oldalsó védőkorlattal. Egyébként 6.0.)

SOKOLDALÚ VÁLASZTÉKUNK

A Cat rakodótargoncák családja a következőket kínálja:

- 1 – 2 tonna névleges teherbírás
- Akár 7 méteres emelési magasság (A választott típustól és az oszloptól függően)

Kínálatunkhoz **gyalogkíséretű, felhajtható vezetőállásos, beszálló vezetőállásos és vezetőülésses** targoncák tartoznak. Ezekben belül a következő változatok léteznek:

Terpesz támaszú (S) típusok. A terpesz funkció extra széles rakományok, valamint alul is lécezett raklapok mozgását teszi lehetővé. A támasztólábak itt a raklap körül helyezkednek el, így a villa fogak akár talajszintről is végezhetik az emelést.

Kezdő emeléses (I) típusok. A kezdő emelés funkció tovább növeli a szabad magasságot a rámpákon vagy egyenetlen padlón végzett munkához. Segítségével akár egyszerre két raklap is szállítható, az egyik a támasztólábakon, a másik a villafogakon.

Targoncáink számos **extrafelszereltséggel** bővíthetők, hogy tökéletesen illeszkedjenek alkalmazási igényeihez. Egyes típusoknál hűtőházi felszereltség is választható.

A targoncák teljesítményjellemzőit ezenkívül a felhasználói igények és az alkalmazás szerint **programozhatjuk**. Például alacsonyabbra állíthatjuk be a hajtás és a hidraulika sebességét, ha csökkenteni szeretné energiaköltségeit vagy törékeny árukat szállít.

TARTALOM

OLDAL

VÁLASSZA A NYERESÉGESSÉGET	2
NAGYOBB TERMELÉKENYSÉG ALACSONYABB KÖLTSÉGEK MELLETT	4
NSP10-16N3 / NSP12N2C GYALOGKÍSÉRETŰ RAKODÓTARGONCÁK	6
NSV/NSF12-16N3 FELHAJTHATÓ VEZETŐÁLLÁSOS RAKODÓTARGONCÁK	8
NSR12-20N2 BESZÁLLÓ VEZETŐÁLLÁSOS RAKODÓTARGONCÁK	10
NSS16-20N2 VEZETŐÜLÉSES RAKODÓTARGONCÁK	12
KÖNNYŰ SZERVIZELÉS	14
FORGALMAZÓI SZOLGÁLTATÁSOK	15



NAGYOBB TERMELÉKENYSÉG ALACSONYABB KÖLTSÉGEK MELLETT

Nyeresége a következőktől függ:

- Mennyire termelékenyek targoncái
- Mennyibe kerül az üzemeltetésük
- Mennyire tudja kihasználni raktárának értékes alapterületét.

A Cat felrakótargoncái kompakt felépítésűek és kiválóan manőverezhetők. Ezáltal keskenyebbek lehetnek a folyosók, és több hely marad az áruk tárolására. Nagy emelési kapacitásuknak köszönhetően rakodótargoncáink a raktár magasságát is jobban képesek kihasználni. Ez még tovább növeli a tárolási sűrűséget.

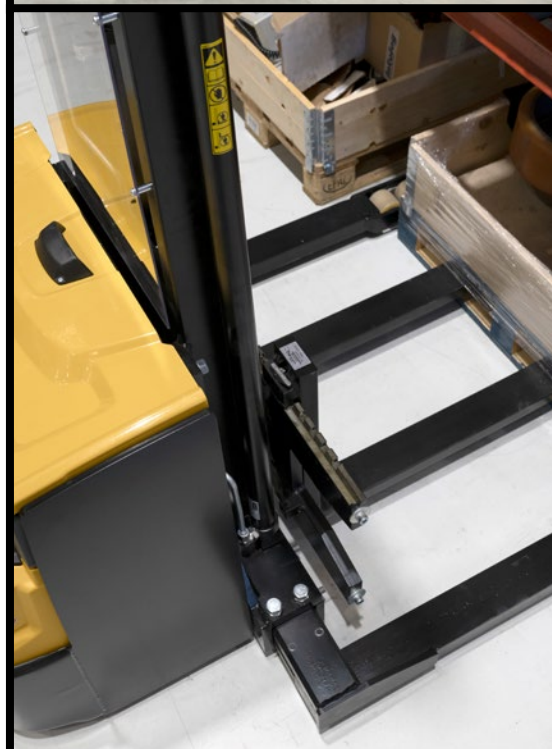
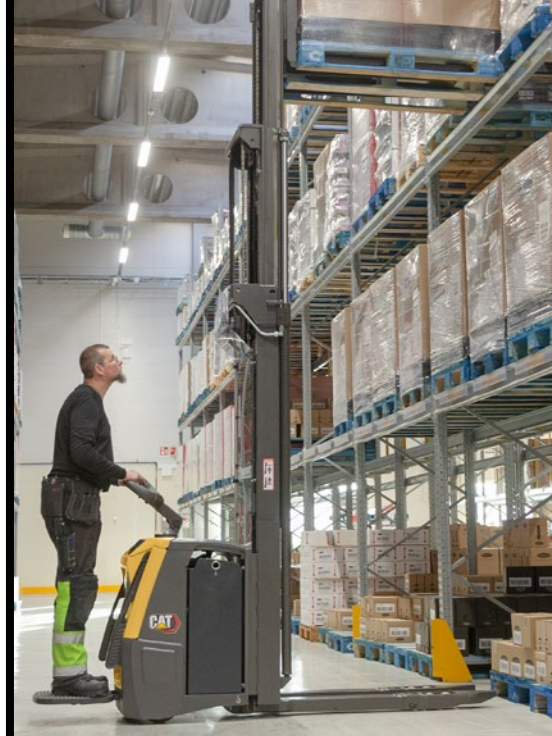
Kialakításuk révén biztonságosak és stabilak, továbbá kiváló körkörös kilátást kínálnak, különösen az oszlopok között és a villacsúcsok irányába. A kezelők ezáltal magabiztosan és gyorsan végezhetik munkájukat, akár szűk helyeken is. Az erős és műszakilag fejlett funkciók finom és precíz módon irányíthatók az ergonomikus kezelőszervekkel, ezzel is optimalizálva a kezelő teljesítményét.

Gyalogkíséretű és felhajtható vezetőállásos targoncáink okosan megtervezett, felhasználóbarát irányítókarral jó példák arra, hogy kiemelt figyelmet fordítunk az ergonómia és a kényelemre. A fokozott biztonság érdekében automatikus fékezést indítanak bizonyos helyzetekben: amikor a kezelő elengedi vagy teljesen felemeli vagy lesüllyeszti az irányítókart, ha elengedni a gyorsítógombot vagy amikor megállítja a targoncát egy rámpán.

Vezetőállásos rakodótargoncáink irányítókarral helyett állítható kormánykerékkel, valamint kartámaszba épített hajtás- és hidraulikavezérlő egységgel irányíthatók.

Az üzemeltetési költségek csökkentésében az energiahatékony rendszerek játszik a főszerepet. A targoncák fogyasztása energiatakarékos programokkal is csökkenthető. Minden modell lítiumion (Li-ion) és ólom-sav akkumulátorral is rendelhető. A Li-ion akkumulátorok nagyobb hatékonyságot, hosszabb üzemidőt és élettartamot kínálnak minimális karbantartás mellett. A gyors alkalmi töltés lehetősége pedig folyamatos üzemeltetést tesz lehetővé akkumulátorcsere nélkül.

Végül a strapabíró kialakítás, a minőségi részegységek és a könnyű szervizhozzáférés is csökkenti a rakodótargoncák karbantartási költségeit.





(a bal szélén, fölülről nézve)
Az **NSV/NSF12-16N3** felhajtható vezetőállásos rakodótargoncák kínálatában kezdő emeléses (I) változatok is találhatóak, amelyekkel növelhető a szabad magasság a rámpákon végzett munkákhoz.

Az **NSP10-16N3** gyalogkíséretű targoncák széles kínálatához tartozik ez a terpesz támaszú (S) típus, amelyhez felhajtható vezetőállás is tartozik, így szűk helyeken is használható angol raklapok mozgatására.

Az **NSS16-20N2** vezetőüléssel rakodótargoncák kényelmesebbé teszik a kezelő munkáját hosszú műszakok és nagy távolságok esetén.

(Fő ábra)
Az **NSR12-20N2** beszálló vezetőállásos targoncák kompakt méretüknek köszönhetően ideálisak szűk folyosókon való használatra, akár 7 méter magasra is képesek emelni, és mind rövid, mind hosszú távokon használhatók.

NSP10-16N3 / NSP12N2C GYALOGKÍSÉRETŰ RAKODÓTARGONCÁK

RÖVID RAKTÁRI UTAKHOZ ÉS LEGFELJEBB 5,4 MÉTER MAGASSÁGÚ RAKLAPEMELÉSHEZ TERVEZTÜK.

Ez a gyalogkíséretű rakodótargonca-család a legújabb technológiákat alkalmazza, hogy megbízható és termelékeny ígáslova legyen bármelyik raktárnak.

A flottakezelők le lesznek nyűgözve az alacsony üzemeltetési költségektől és a nagy termelékenységtől, amely a targonca víz- és koszálló kialakításának, mindenre kiterjedő strapabírásuknak és az energiatakarékos programozható hajtás opcióknak köszönhető. A karbantartó személyzet nagyra értékeli majd az egyszerű hozzáférést a targonca összes fő részegységéhez és az integrált hajtó- és emelőrendszer miatti kevés számú alkatrészt.

A kezelők kedvelni fogják a sima és precíz irányíthatóságot, az újratervezett irányítókar által biztosított kényelmes kezelési pozíciót, valamint a kiváló átlátást az oszlopon.

Az egészségügyi és munkavédelmi munkatársak kedvelni fogják az állítható magasságú önbeálló kereknek és a nagy szilárdságú tolóoszlopoknak köszönhető kiemelkedő rakománystabilitást.

Az **NSP10N2** egy kiváló teljesítőképességű 1 tonnás targonca, amely a legszűkebb raktári környezetben is használható. A kompakt **NSP12N2C** modell mind közül a legkeskenyebb és a legkönnyebb. Az **NSP12N2**, valamint erősebb testvérei, az **NSP14N2** és **NSP16N2** sorrendben 1,2, 1,4, ill. 1,6 tonnás teherbírásúak.

Kaphatók felhajtható vezetőállással szerelt modellek is: ezekkel a kezelő hosszabb távolságokon sem fárad el (**NSP12/14/16N2R**). A kezdő emeléses funkcióval ellátott változatoknál (**NSP12/14/16N2I**) a szabad magasság megnövelhető a rámpán végzett munkákhoz. Elérhető olyan változatok is, amelyek vezetőállással és kezdő emeléssel is fel vannak szerelve (**NSP12/14/16N2IR**).

16 TÍPUS KÖZÜL VÁLASZTHAT

TÍPUS	TEHERBÍRÁS (tonna)	FAJTA	MAX. SEBESSÉG (km/h)	VOLT/ Ah
NSP10N3	1.0	Gyalogkíséretű	6.0	24 / 150
NSP12N2C	1.2	Gyalogkíséretű	6.0	24 / 150-230
NSP12N3	1.2	Gyalogkíséretű	6.0	24 / 150-250
NSP12N3R	1.2	Gyalogkíséretű/felhajtható vezetőállásos	6.0	24 / 150-250
NSP12N3I	1.2	Gyalogkíséretű, kezdő emeléssel	6.0	24 / 250
NSP12N3IR	1.2	Gyalogkíséretű/felhajtható vezetőállásos, kezdő emeléssel	6.0	24 / 150-250
NSP14N3	1.4	Gyalogkíséretű	6.0	24 / 250
NSP14N3R	1.4	Gyalogkíséretű/felhajtható vezetőállásos	6.0	24 / 250
NSP14N3I	1.4	Gyalogkíséretű, kezdő emeléssel	6.0	24 / 250
NSP14N3IR	1.4	Gyalogkíséretű/felhajtható vezetőállásos, kezdő emeléssel	6.0	24 / 250
NSP16N3	1.6	Gyalogkíséretű	6.0	24 / 250-375
NSP16N3R	1.6	Gyalogkíséretű/felhajtható vezetőállásos	6.0	24 / 250-375
NSP16N3I	1.6	Gyalogkíséretű, kezdő emeléssel	6.0	24 / 250-375
NSP16N3IR	1.6	Gyalogkíséretű/felhajtható vezetőállásos, kezdő emeléssel	6.0	24 / 250-375
NSP16N3S	1.6	Gyalogkíséretű, terpesztő	6.0	24 / 250-375
NSP16N3SR	1.6	Gyalogkíséretű/felhajtható vezetőállásos, terpesztő	6.0	24 / 250-375

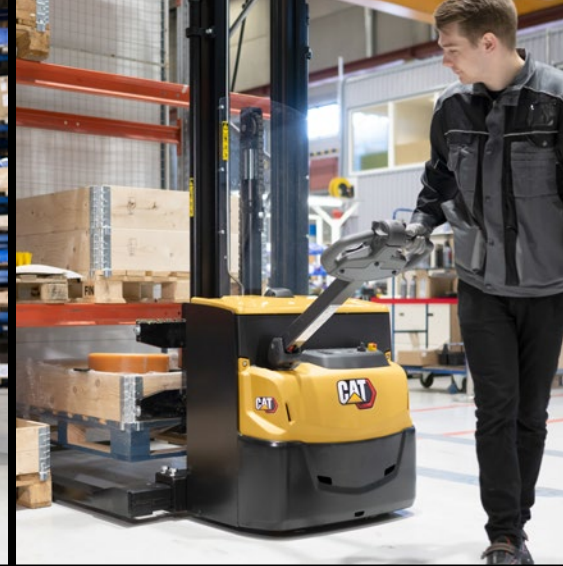
Az alul is lécezett vagy extra széles raklapok esetében az **NSP16N2S** tökéletes megoldást kínál a széles támaszra, míg az **NSP16N2SR** egy terpesz targonca felhajtható vezetőállással.

NÉHÁNY OPCÍÓ*

- Ólom-sav vagy teljesen integrált li-ion akkumulátor
- Villarács
- Z alakú (eltolt) irányító kar
- Felhajtható oldaltámaszok (NSP16N3 és NSP16N3R típus)
- Többfunkciós kijelző üzemóra-számlálóval
- Dokumentumtartó A4 méretű jegyzetekhez, számítógéptartó konzol, palack- és tolltartó

- III. osztályú hűtőházi felszereltség akár -35 °C-ig

* Az opciók teljes listájához forduljon a legközelebbi forgalmazóhoz.



(az óramutató járásával megegyező irányban balról jobbra)

A Cat gyalogkísérető és felhajtható vezetőláncos rakodótargoncák mindegyikén megtalálható kategóriaelső, emPower irányítókár a következőket kínálja:

- A kettős kezelőszervek könnyű elérhetősége, bármelyik kézzel
- Egyedülálló, szabadalmaztatott formatervezés, optimális távolsággal a kéz és az emelés/süllyesztés gomb között
- Optimalizált fogantyúforma és keresztmetszet
- Rengeteg hely a kéznek, még kesztyűben is
- Nagyobb kürt és emelés/süllyesztés gomb
- Pillangó típusú, kétirányú sebesség és fék vezérlőelem hét kényelmes ujjpozícióval
- Kényelmes, alacsony erőfelfejtést igénylő, precíz kezelés, még kesztyűben is

A kezdő emeléses funkcióval ellátott változatoknál, **(NSP12/14/16N3I)** a szabad magasság növelhető rámpákon végzett munkához.

Az **NSP16N3S/R** terpesztargoncák alul is lécezett vagy extra széles raklapok mozgását is lehetővé teszik.

A kompakt, gyalogkísérető **NSP12N2C** rakodótargonca minden típus közül a legkeskenyebb és a legkönnyebb (660 mm és 775 kg a maximális méretű akkumulátorral).

(Fő ábra)

A kezelők kiválóan átlátnak az oszlopokon, így biztonságosan és pontosan mozgathatják az árut, ezzel is csökkentve a rakomány, a villák vagy az állványok károsodásának kockázatát.

NSV/NSF12-16N3

FELHAJTHATÓ VEZETŐÁLLÁSOS RAKODÓTARGONCÁK

AKÁR 5,4 MÉTER EMELÉSI MAGASSÁG, KOMISSIÓZÁS ÉS SZÁLLÍTÁS, INTENZÍV, TÖBBCÉLŰ ALKALMAZÁSOKHOZ.

Felhajtható vezetőállású targoncáink ugyan meglepően kompakt felépítésűek, mégis kimagasló képességekkel rendelkeznek a nehéz feladatok ellátására is. Gyors, kifinomult és biztonságos teljesítményük magabiztos és igen termelékeny kezelést tesz lehetővé.

A rakodótargoncák felhajtható (NSV) és fix vezetőállásos (NSF) változatban érhetők el. Az NSF típusok körben védőkorlátokkal rendelkeznek, és oldalról (S) vagy hátulról (R) biztosítanak beszállási lehetőséget. A meredek rámpákon vagy rakodódokkokon végzett munkákhoz kezdő emeléssel (I) változatokat is kínálunk. Ezek egyszerre két raklapot is képesek szállítani, az egyiket a támasztólábakon, a másikat a villafogakon.

Három kormányzási megoldás közül választhat, amelyek mindegyikénél megtalálható a kategóriaelső, ergonomikus *emPower* irányítókár:

- Irányítókáros – szervokormányzás rövid irányítókarral
- Comfort Steering – szervokormányzás kar nélküli irányítókár (mint egy elektromos robogón)
- Mechanikus kormány – szervorésztés nélküli, de kis erőfelfejtést igénylő kormányzás a kompakt, egyszerű, olcsó és tartós irányítókarral

A rendkívül stabil és jól manőverezhető alváza épülő rakodótargoncáinknak a kezelőt a középpontba helyező kialakítása és technológiai azonnal magabiztos kezelést tesznek lehetővé. A kezelő minden műszakban élvezheti a kiegyensúlyozott és könnyű irányítást és erőt. Ezenfelül a vezetőállás és a tolóoszlop hatékony csillapítása egész nap kényelmes használatot tesz lehetővé.

12 TÍPUS KÖZÜL VÁLASZTHAT

TÍPUS	TEHERBÍRÁS (tonna)	FAJTA	MAX. SEBESSÉG (km/h)	VOLT/ Ah
NSV12N3	1.2	Gyalogkíséretű/felhajtható vezetőállásos	8.5*	24/270-400
NSF12N3R	1.2	Felhajtható vezetőállásos (felszállás hátulról)	8.5	24/270-400
NSF12N3S	1.2	Felhajtható vezetőállásos (felszállás oldalról)	8.5	24/270-400
NSV12N3I	1.2	Gyalogkíséretű/felhajtható vezetőállásos, kezdő emeléssel	8.5*	24/270-400
NSF12N3IR	1.2	Felhajtható vezetőállásos (felszállás hátulról) kezdő emeléssel	8.5	24/270-400
NSF12N3IS	1.2	Felhajtható vezetőállásos (felszállás oldalról) kezdő emeléssel	8.5	24/270-400
NSV16N3	1.6	Gyalogkíséretű/felhajtható vezetőállásos	8.5*	24/270-400
NSF16N3R	1.6	Felhajtható vezetőállásos (felszállás hátulról)	8.5	24/270-400
NSF16N3S	1.6	Felhajtható vezetőállásos (felszállás oldalról)	8.5	24/270-400
NSV16N3I	1.6	Gyalogkíséretű/felhajtható vezetőállásos, kezdő emeléssel	8.5*	24/270-400
NSF16N3IR	1.6	Felhajtható vezetőállásos (felszállás hátulról) kezdő emeléssel	8.5	24/270-400
NSF16N3IS	1.6	Felhajtható vezetőállásos (felszállás oldalról) kezdő emeléssel	8.5	24/270-400

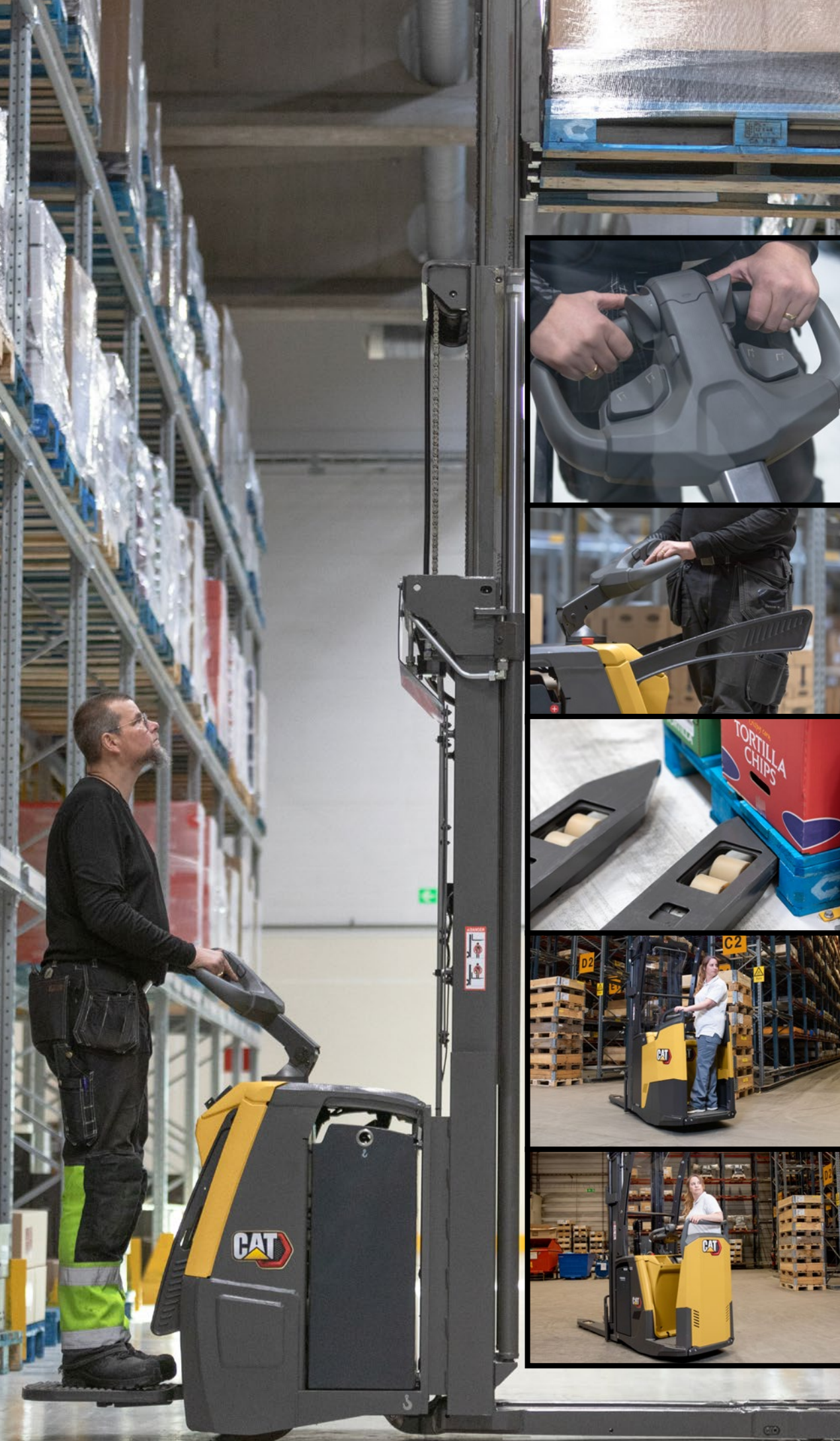
*Felszerelt opcionális oldalsó védőkorlattal. Egyébként 6.0.

NÉHÁNY OPCIO*

- Ólom-sav vagy teljesen integrált li-ion akkumulátor
- Elektronikusan állítható vezetőállás-csillapítás (NSF típusok)
- Felhajtható oldalsó védőkorlátok (NSV típusok)
- Felső védőkeret (az NSF típusoknál alapkitétel; a szervokormányzású NSV típusoknál opcionális)
- Lábvédő rendszer (hátsó beszállású NSF típusok)
- Aktív kipörgésgátlás (ASR)
- Többfunkciós kijelző
- Hűtőházi felszereltségi csomag (-30 °C) (li-ion akkumulátorral együtt nem elérhető)

* Az opciók teljes listájához forduljon a legközelebbi forgalmazóhoz.





(Fő ábra)
A precízen tervezett raklapemelők menet- és emelési sebessége egyaránt gyors, így nagy lehet a termelékenységük. A gyalogkísérőtű és a vezetőállásos modellek a triplex oszloppal akár 5,4 méterre is képesek felemelni a terhet.

(Képek fentről lefelé)

A kezelő egy kompakt és stabil alvázat irányít a kategóriaelső, ergonomikus *emPower* irányítókarral.

A felhajtható vezetőállásos típusok opcionális oldalsó védőkorlátai gyorsan és egyszerűen, egy kézzel hajthatók le.

A kúpos aljú, csúcsos villák megelőzik a raklap elakadását, így könnyebb betolni és kihúzni a villákat, akár kanyarodás közben is.

A fix kezelőállásos modellek extra védelmet és komfortot biztosítanak, mivel fellépési magasságuk – a könnyű be- és kiszállás érdekében – alacsony, és oldalsó, ill. hátsó beszállású kivitelben egyaránt választhatók.



NSR12-20N2 BEÁLLÓ VEZETŐÁLLÁSOS RAKODÓTARGONCÁK

AKÁR 7 MÉTER MAGASSÁGBA EMELÉSRE, HOSSZÚ ÉS RÖVID TÁVÚ VÍZSZINTES SZÁLLÍTÁSRA ÉS KOMISSIÓZÁSRA TERVEZTÜK.

A beálló vezetőállású rakodótargoncák intelligens alternatívát kínálnak, amellyel alacsonyabb a teljes üzemeltetési költség (TCO) a felhajtható vezetőállású targoncákhoz képest. A targoncák kisebb alapterülete és nagyobb emelési magassága nagyobb tárolási sűrűséget tesz lehetővé, a felhajtható oldaltámaszok pedig még tovább növelik a maradék kapacitást. Így keskenyebbek lehetnek a folyosók, magasabbak az állványok, és nagyobb terheket emelhet bármilyen magasságra.

A felhajtható vezetőállású típusokhoz képest kompaktabbak és jobban manőverezhetők, így gyorsabban mozoghatnak a szűk folyosókon, továbbá a vezetőállások és oldalkarok fel- és lehajtásához sem kell megállni. A fejlett vezetési, emelési, süllyesztési, kormányzási és stabilitási rendszerekkel minden feladat gyorsabban és simábban végezhető.

A kezelők a 360°-os kilátásnak, a zárt és védett vezetőállásnak és az automatizált biztonsági segédrendszereknek köszönhetően nagy sebesség mellett is magabiztosan végezhetik munkájukat. Az ergonomikus, nagy kényelmet nyújtó kialakítás, amelyet a világ vezető szakértői terveztek, szintén növeli a teljesítményt, és a termelékenységét.

A kezelők így rövidebb idő alatt végezhetik el feladataikat, tehát kevesebb munkára és targoncára lesz szüksége. A rakodótargoncák többcélú alkalmazhatósága révén még

6 TÍPUS KÖZÜL VÁLASZTHAT

TÍPUS	TEHERBÍRÁS (tonna)	FAJTA	MAX. SEBESSÉG (km/h)	VOLT/ Ah
NSR12N2	1.2	Beszálló vezetőállásos	10.0	24/375-775
NSR16N2	1.6	Beszálló vezetőállásos	10.0	24/375-775
NSR20N2	2.0	Beszálló vezetőállásos	9.0	24/375-775
NSR12N2I	1.2	Beszálló vezetőállásos, kezdő emeléssel	9.0	24/375-775
NSR16N2I	1.6	Beszálló vezetőállásos, kezdő emeléssel	9.0	24/375-775
NSR20N2I	2.0	Beszálló vezetőállásos, kezdő emeléssel	9.0	24/375-775

kevesebb targoncára lesz szükség. Emelési magasságuk például felveszi a versenyt a tolóoszlopos targoncákkal, mindezt olcsóbban és szűkebb helyen. Ezenkívül komissiózási feladatokra is bevethetők.

NÉHÁNY OPCió*

- Ólom-sav vagy teljesen integrált li-ion akkumulátor
- Oldaltámaszok a nagyobb maradék teherbírásért
- Szint segédrendszer
- Lézeres villamagasság jelző
- Berakodási segédrendszer
- Ergo villakövetés-szabályozás
- Többfunkciós kijelző
- 360 fokos kormányzás

* Az opciók teljes listájához forduljon a legközelebbi forgalmazóhoz.





(Kép)
Az állítható kezelőszervek megelőzik a stresszt, a terhelést és a fáradást, miközben maximális precizitást és sebességet tesznek lehetővé. A kezelőszervek között megtalálható az állítható kormánykerék és a kartámaszba épített funkciók, amelyekkel egyszerre irányítható a hajtás és a hidraulika.

(Fő ábra)
A kimagasló kényelmet biztosító kezelőfülke körkörös védelmet nyújt, rezgéscsillapított és csendes, továbbá könnyű be- és kiszállást tesz lehetővé.

NSS16-20N2

VEZETŐÜLÉSES

RAKODÓTARGONCÁK

**INTENZÍV FELRAKÁSRA ÉS ÜZEMEN
BELÜLI SZÁLLÍTÁSRA, HOSSZÚ
TÁVOKRA ÉS AKÁR 7 MÉTER
MAGASSÁGBA EMELÉSRE TERVEZTÜK.**

Egy további termelékenységnövelő és költségcsökkentő targonca. Vezetőüléssel rakodótargoncáink kimagasló kényelmet és ergonómiát biztosítanak azoknak a kezelőknek, akik folyamatosan dolgoznak hosszú órákon keresztül és nagy távolságokat tesznek meg. Kompakt méreteik, könnyű manőverezhetőségük és nagy emelési magasságuk nagyobb tárolási sűrűséget tesz lehetővé, míg teljesítményük növeli a munkasebességet.

Emelési magasságuk sok tolóoszlopos targoncával is felveszi a versenyt, miközben szűkebb helyeken használhatók és lényegesen olcsóbban üzemeltethetők. A felhajtható vezetőállású felrakótargoncákkal összehasonlítva kisebb az alapterületük és jóval nagyobb magasságra képesek emelni. Ezenkívül nem kell megállniuk a vezetőállás vagy az oldalsó védőkorlátok fel- és lehajtásához. Így szűkebb folyosókat alakíthat ki, magasabb állványokat építhet és – a nagy maradék kapacitásnak köszönhetően – nehezebb terheket emelhet az egyes szintekre.

A targonca teljesen zárt és védett strapabíró felépítményében a kezelők magabiztosan és gyorsan mozoghatnak az állványok között. Az automatizált stabilizáló segédrendszerek optimális sebességet állítanak be az adott műveletnek megfelelően a gyors, de biztonságos munkavégzés érdekében.

4 TÍPUS KÖZÜL VÁLASZTHAT

TÍPUS	TEHERBÍRÁS (tonna)	FAJTA	MAX. SEBESSÉG (km/h)	VOLT/ Ah
NSS16N2	1.6	Vezetőüléssel	10.0	24/375 - 775
NSS20N2	2.0	Vezetőüléssel	9.0	24/375 - 775
NSS16N2I	1.6	Vezetőüléssel, kezdő emeléssel	9.0	24/375 - 775
NSS20N2I	2.0	Vezetőüléssel, kezdő emeléssel	9.0	24/375 - 775

A fejlett hajtási, hidraulikus, kormányzási és elektronikus vezérlőrendszerekkel minden művelet gyorsan és simán végezhető.

A kezelő egy csendes, alacsony rezgésszintű helyen, kényelmes, állítható és felfüggesztett ülésben, valamint felhasználóbarát kezelőszervekkel végezheti munkáját. Ezek közé tartoznak az állítható kartámaszok is, amelyekhez egy könnyen elérhető mini kormánykerék és ujjhegygel irányítható, hidraulikus kezelőszervek is tartoznak.

NÉHÁNY OPCÍÓ*

- Ólom-sav vagy teljesen integrált li-ion akkumulátor
- Oldaltámaszok a nagyobb maradék teherbírásért
- Szint segédrendszer
- Lézeres villapozicionáló
- Padlóra vetített figyelmeztető fény
- Többfunkciós kijelző
- 360 fokos kormányzás
- Elektromosan állítható padlómagasság

* Az opciók teljes listájához forduljon a legközelebbi forgalmazóhoz.



(Fő ábra)

Az ergonómia és a kényelem kiemelt szempont volt, hogy megelőzzük a stresszt, a terhelést és a fáradást. A kezelők így hosszú műszakok és nagy távolságok esetén is intenzíven dolgozhatnak.

(Képek)

A maradék teherbírás tovább növelhető az opcionális oldaltámaszok lejtésével és a nagy emeléseknél bekapcsolható automatikus sebességkorlátozással. Az erőteljes emelés nagy magasságokba, valamint a kompakt alapterület lehetővé teszi a raktárterület hatékony kihasználását.

KÖNNYŰ SZERVIZELÉS



A RAKODÓTARGONCÁK CSALÁDJÁT ÚGY TERVEZTÜK, HOGY KÖNNYEN LEGYENEK KARBANTARTHATÓK ÉS SZERVIZELHETŐK.

Mindegyik targonca könnyen nyitható panelekkel és burkolatokkal rendelkezik az összes részegység gyors szervizhozzáférése érdekében.

A nagy teljesítményű, váltakozó áramú hajtómotorok gyakorlatilag karbantartásmentesek, a targonca teljesítményét felügyelő fedélzeti diagnosztika pedig minimálisra csökkenti a szerviz miatti állásidőket.

Az ólom-sav akkumulátor cseréje gyorsan és könnyen elvégezhető a szabványos akkugörgőknek köszönhetően, így magas maradhat a műszak termelékenysége. Ehelyett li-ion akkumulátort is választhat, amely nem igényel napi szintű karbantartást.

Ennél gyors alkalmi töltésre is van lehetőség a rövid szünetek alatt, így az akkumulátor egész nap működőképese marad.

A Cat rakodótargoncák és raklapemelők részegységeinek soha nem látott csereszabotossága további előnyökkel jár. A javítások még gyorsabban végezhetőek el, így csökken az állásidő. Kevesebb kiszállásra van szükség. A kevesebb kiszállás és kiszállítás miatt pedig még a karbonlábnyom is kisebb lesz. Így mindenki nyer!

A karbantartási programokkal és más forgalmazói szolgáltatásokkal kapcsolatos további információkat a következő oldalakon talál.

(Balról jobbra)
Könnnyű
szervizhozzáférés.

A folyadékszint
ellenőrzéséhez felnyitott
akkumulátorburkolatok.

A hibakódos diagnosztika
felgyorsítja a
rutinjavításokat.



SZÉLESKÖRŰ FORGALMAZÓI SZOLGÁLTATÁS

Bárhol is végzi tevékenységét, bármilyen kihívásokkal is szembesül, helyi Cat targoncaforgalmazója szívesen segít Önnek. Forgalmazóink ügyfélszolgálatára és szervizrészlege mindenben rendelkezésére áll. Önnel és vállalkozásával szorosan együttműködve biztosítják, hogy:

- a feladathoz legmegfelelőbb targoncákkal és felszereléssel rendelkezzen
- targoncái optimális hatékonysággal működjenek
- maximális eredményeket érjen el üzleti tevékenysége során

Értékesítés utáni szolgáltatások

Teljes körűen felszerelt szervizautóink gyorsan kiérkeznek hívására. Az autókban minden szükséges speciális szerszám megtalálható és nagy készlettel rendelkeznek eredeti alkatrészekből. Vezetőink jólképzett, a legújabb műszaki információkkal és ismeretekkel rendelkező szerviztechnikusok. Így biztos lehet benne, hogy magas színvonalú ellenőrzési, szervizelési és javítási munkát végeznek.

Karbantartási programok

A gyárainkban kiképzett szerviztechnikusaink által gondosan tervezett szervizelések segítségével minimalizáljuk állásidőit és meghosszabbítjuk targoncái élettartamát. Testre szabott programjaink lehetővé teszik a pontos költségtervezést és az üzemeltetési költségek kézben tartását. Közösen az Önnek legmegfelelőbb karbantartási tervet dolgozzuk ki.

Finanszírozási lehetőségek

Pénzügyi tervek széles skáláját kínáljuk pénzforgalmának és egyéb körülményeinek megfelelően: vásárlás, lízing vagy tartós bérlet. Segítségünkkel adóoptimalizált módon terítheti szét targoncái költségét a teljes élettartamon.

Flottakezelés

Kérésre felügyeljük, irányítjuk és csökkentjük anyagmozgatási költségeit. Az így nyert adatok alapján átalakítjuk flottáját, hogy még költséghatékonyabban végezhesse tevékenységét. Néhány, a hazai vagy multinacionális vállalatoknak nyújtott opcionális előny: szervizszerződések, képzési és biztonsági programok; flottaauditok; alkalmazásfelmérések; központi számlázás; költségelemzés és jelentéskészítés.

Alkatrészellátás

Az alkatrészek elérhetősége döntő jelentőségű a termelékenység fenntartása szempontjából. Alkatrész-ellátottsági mutatószámunk 97%, és ezzel a legjobb az ágazatban. A legújabb modelleknél pedig még ennél is magasabb az arány.

Megbízható támogatás

Forgalmazóinkra mindig számíthat, azok pedig globális szervezetünk támogatására, szakértelmére és erőforrásaira támaszkodhatnak. Közösen mindenre képesek vagyunk, amire csak vállalkozásának szüksége van.

A Cat rakodótargoncákkal vagy átfogó kínálatunk tovább típusaival kapcsolatos információkért forduljon a Cat rakodótargoncák forgalmazójához vagy látogasson el a www.catliftruck.com weboldalra.

Legyen szó bármilyen anyagmozgató gépről a Cat targonca forgalmazók készek megoldást adni a problémára.

Forgalmazói háttérünk kiválasztása, fejlesztése és támogatása folyamatos, így nemcsak a legjobb terméket, de a legjobb szolgáltatást és támogatást is biztosítjuk az Ön számára.

LET'S DO THE WORK.™



**WATCH
VIDEOS**



**DOWNLOAD
OUR APP**

www.catliftruck.com

©2023, MLE B.V. (registration no. 33274459). All rights reserved. CAT, CATERPILLAR, LET'S DO THE WORK, their respective logos, "Caterpillar Corporate Yellow", the "Power Edge" and Cat "Modern Hex" trade dress as well as corporate and product identity used herein, are trademarks of Caterpillar and may not be used without permission. Printed in The Netherlands. NOTE: Performance specifications may vary depending on standard manufacturing tolerances, vehicle condition, types of tyres, floor or surface conditions, applications, or operating environment. Trucks may be shown with non-standard options. Specific performance requirements and locally available configurations should be discussed with your Cat Lift Trucks Dealer. Cat Lift Trucks follows a policy of continual product improvement. For this reason, some materials, options and specifications could change without notice.

WHBC2300

(03/23)

CAT®